

Spor C

Integrationner



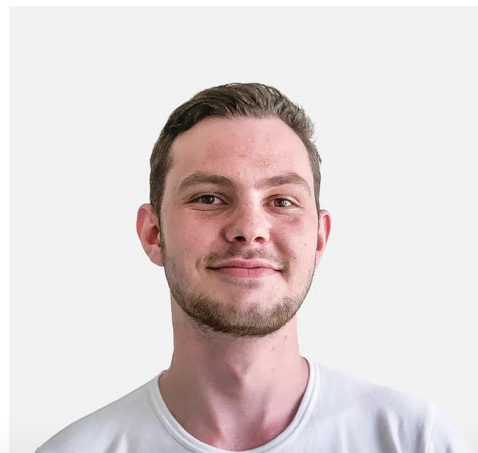
Agenda

- Dashboards og Monitorering
- Overblik over Integrationer
- mTIME Mobile App
 - Opsætnings-krav
- Integrationer til Statens systemer
- xFlow Integration
- Exchange, mTIME & TimeEdit
- Roadmap over kommende features
- Spørgsmål

Tilstede fra TIMEmSYSTEM



Khanh Bao Nguyen-Cong
Direktør



Mathias Bidstrup
Drifttekniker

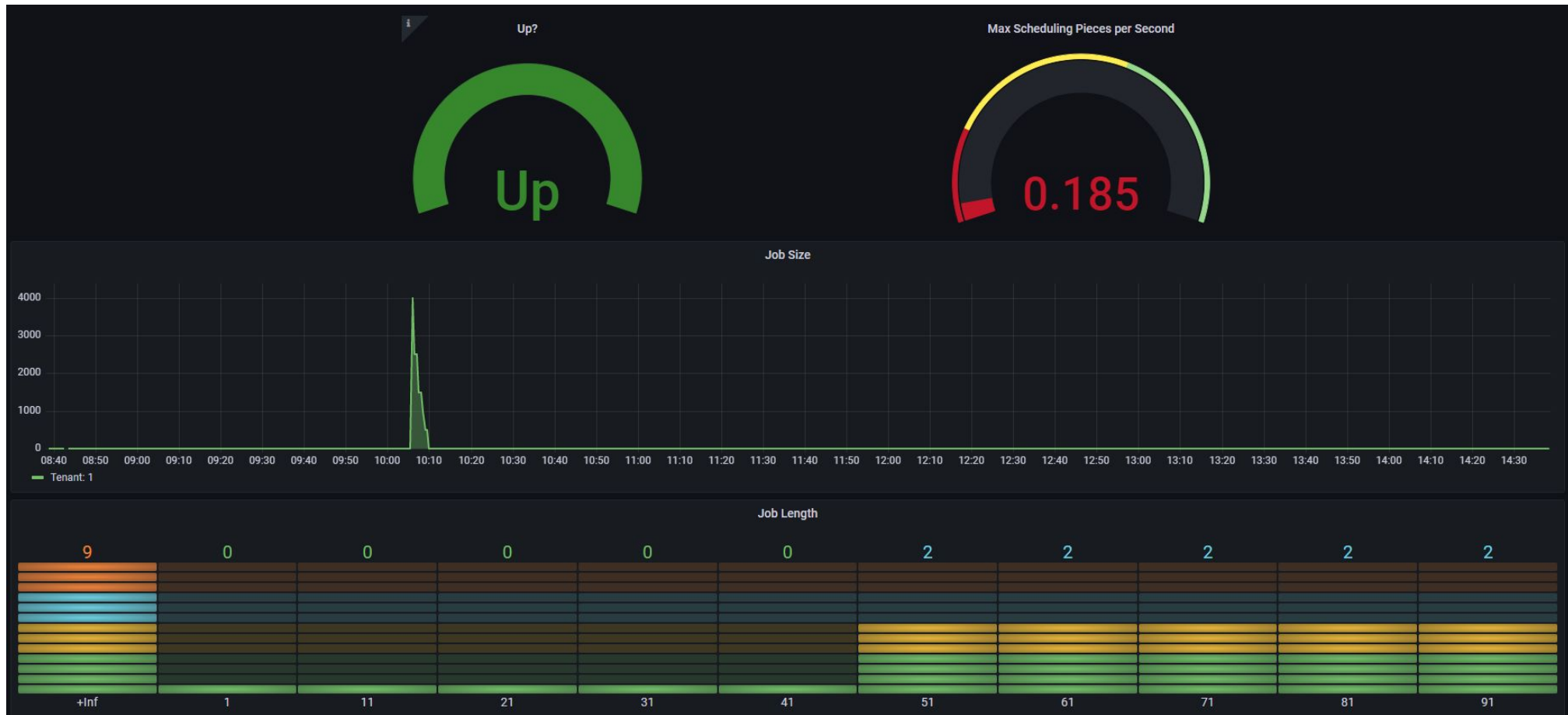


Christoffer Lorenzen
Udvikler

Dashboards og Monitoring

Integrations Dashboards

Dashboards



Monitoring

Graf øverst til venstre:

Dette er en Up time counter.

Graf øverst til højre:

Denne graf viser gennemsnitligt hvor mange skemabrikker vi gennemfører i sekundet.

Graf i midten:

Denne graf viser hvor mange skemabrikker der er i en kørsel.

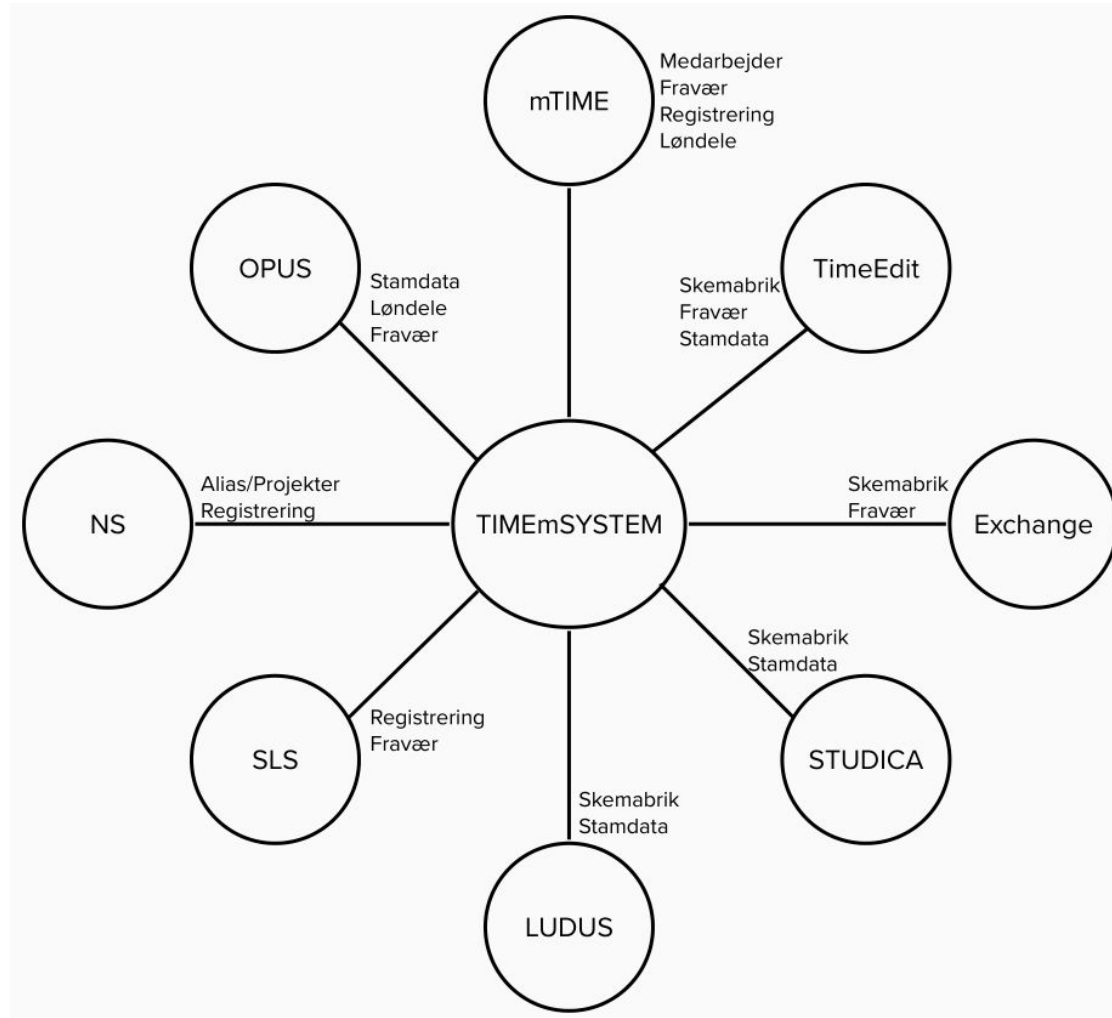
Graf nederst:

Denne graf viser hvor lang tid et job har taget.

Integrationer

Overblik over de integrationer vi tilbyder.

Integrationer



Integrationer

Tips og Tricks

Husk dette i kundecenter sager: TimeEdit id på reservationer, mail/initialer på lærere/medarbejder

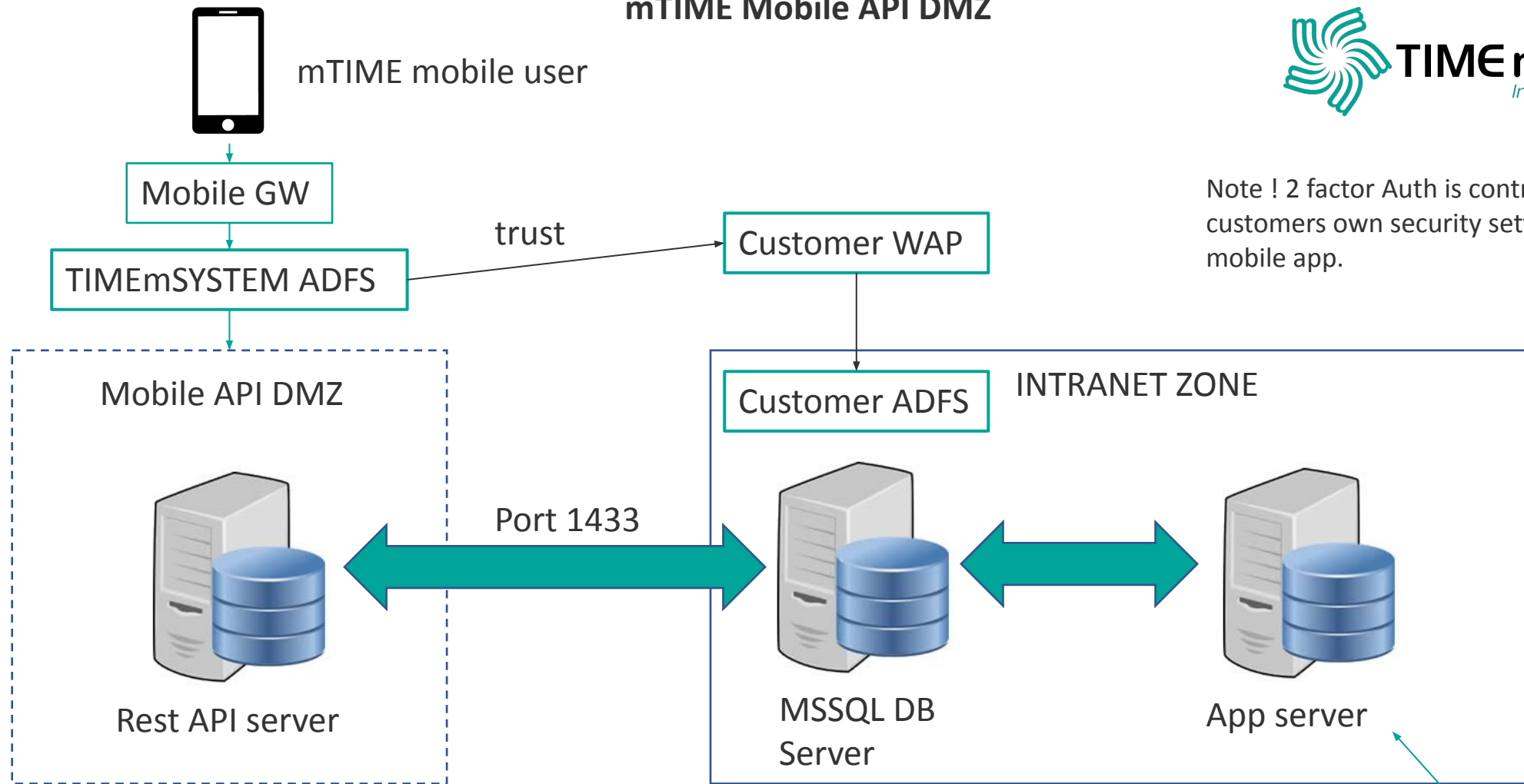
Ved mTIME sager, husk medarbejderens bruger-initialer, og oplys den præcise registrering(projekt og dato)

Integrationerne kører typisk ét job ad gangen, derfor er det vigtigt i tænker over hvornår i frigiver store mængder af skemabrikker, da det ellers kan blokere i en tid mens det synkroniserer færdigt.

Kig på fejl mails på integrationer, og hvis ikke modtager dem skal i kontakte os i kundecenteret.

mTIME Mobile

mTIME Mobile app'en, og dens krav.



Note ! 2 factor Auth is controlled by customers own security settings not by the mobile app.

Data available on the REST API is limited to time registrations (work time, absence), balance (flex and vacation) for the single user, authenticated via ADFS, incl. available



mTIME Mobile App

Der er nogle enkelte krav for at kunne benytte mTIME app'en:

- Da dette er en løsning der kører ovenpå mTIME, skal de ansvarlige for hosting af mtime, kunne åbne op for at mTIME rammes fra "internettet", i nogle løsninger blotter vi kun API.
- mTIME App'en understøtter pt. kun en ADFS SSO løsning.

SLS & NS

Fremtiden af SLS og NS integrationerne.

Integration til Statens systemer

- Staten har udviklet et nyt integrationsplatform ZIP
- SLS og NS omlægges og bliver mere robust og hurtigere
- Samarbejde med Staten om nye integrationer

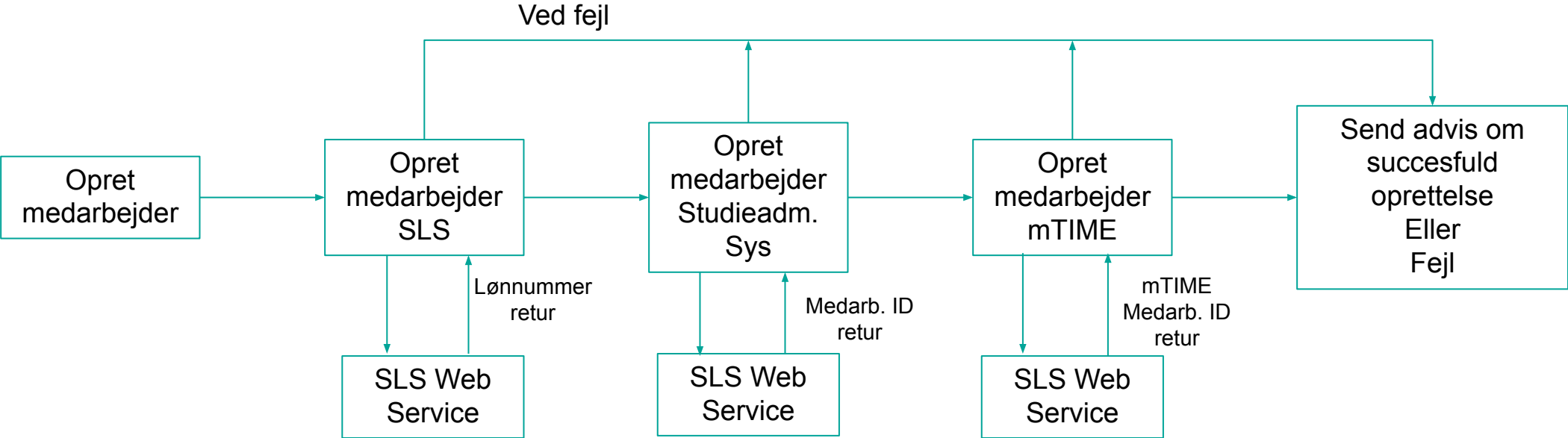
X-Flow

Improving your workflow.

xFlow – dynamisk workflow

- xFlow er et dynamisk workflow værktøj
- xFlow integreres med mTIME – der defineres 3-4 standard workflows
 - Ansættelses af nye medarbejdere
 - Fratrædelse af medarbejdere
 - Barselsforløn
 - Rokader
- Egen udvikling af workflows – fuld version

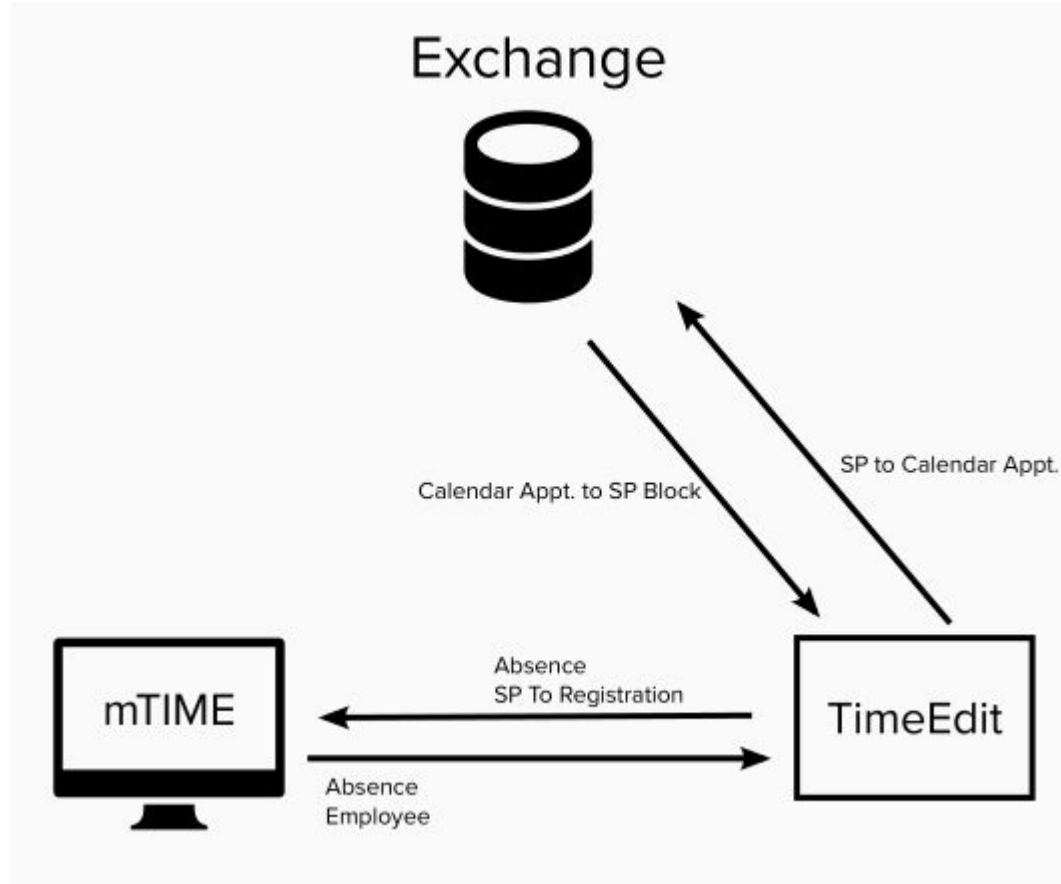
xFlow - Eksempel



mTIME, TimeEdit & Exchange

Samspil mellem mTIME, TimeEdit og Exchange.

mTIME, TimeEdit & Exchange



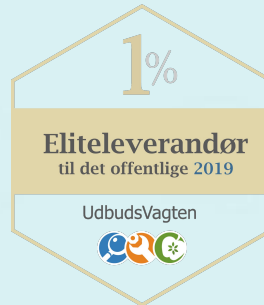
Roadmap

Overblik over fremtiden i TIMEmSYSTEMs verden af integrationer

Roadmap

- Uddata (Studieadministrativ)
- Visma Dataløn (Løn)
- OPUS (ERP)
- xFlow (Dynamic Flow)
- Xedule (Skemalægning)

- **Statens HR**



Silver
Microsoft
Partner

