

De digitala Kanta- tjänsterna i Finland

Swedish Medtech 4.5.2022

FPA

Kan
ta

Kanta

hälso- och
siukvården

socialvården

apoteken

medborgarna

systemleverantörer



SOCIAL- OCH
HÄLSOVÅRDSMINISTERIET

Strategisk styrning,
finansiering, lagberedning



Institutet för
hälsa och välfärd

Sättande av mål, färdväg,
resultatuppföljning



Verkställande, underhåll
och administrativt ansvar



MYNDIGHETEN FÖR
DIGITALISERING OCH
BEFOLKNINGSDATA

Identifikations- och
certifikattjänster



Valvira

Tillstånds- och tillsynsverket
för social- och hälsovården

Roll- och attributtjänster
Valvira-kodverken



EU och internationellt
samarbete

Kanta är en unik, för **hela Finland**
gemensam lösning för säker lagring och
smidig användning av uppgifter om hälsa och
välbefinnande.

Kanta

MEDBORGARE

Åtkomst till egna uppgifter och tjänsterna på Mina Kanta-sidor 24/7. Mina Kanta-sidor är medborgarnas fönster till Kanta.



PROFESSIONELL SOCIAL- OCH HÄLSOVÅRDSPERSONAL

Kanta stöder social- och hälsovårdspersonalen i deras arbete. Används via klient- och patientdatasystemen.



APOTEK

Apotekspersonalen har tillgång till uppgifterna. Apoteksdatasystemet visar recept.



ÖVRIGA AKTÖRER

Intyg och utlåtanden, Traficom och FPA:s förmåner
Sekundär användning av uppgifterna, t.ex. forskare och beslutsfattare



Kanta betjänar över sektor- och kommungränserna.

I praktiken utnyttjas Kanta av 100 % av den offentliga och privata hälso- och sjukvården samt apoteken i Finland.

Också inom socialvården utvidgas användningen av Kanta hela tiden.

A young woman with long, dark braids is smiling warmly at another person whose back is to the camera. She is wearing a dark green turtleneck sweater and large hoop earrings. The setting appears to be an office or meeting room, with a laptop visible in the foreground and a window in the background. The text "Så fungerar Kanta" is overlaid on the image.

Så fungerar Kanta

Kanta

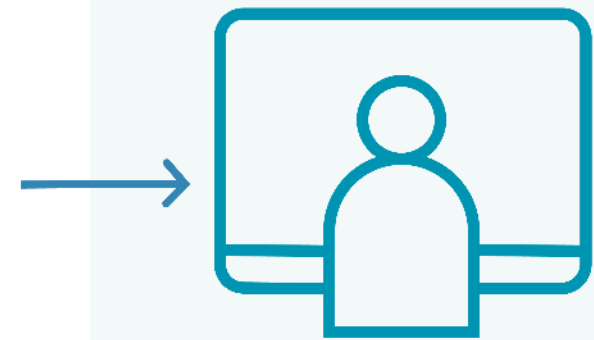
Så lagras uppgifter i Kanta

Yrkesutbildade inom social- och hälsovården registrerar i klient- och patientdatasystem.



I Kanta samlas all information

Mina Kanta är fönstret mot de egna uppgifterna.



Vilka uppgifter finns i Kanta

Patientdataarkivet

- Vårduppgifter i journalhandlingarna, bl.a.
 - journaltexter
 - uppgifter om undersökningar (t.ex. labb, bilddiagnostik)
 - intyg och utlåtanden
- Samtycken, förbud, viljeyttringar
- Sammanställningar av centrala hälsouppgifter (t.ex. riskinformation, diagnoser)

Klientdataarkivet för socialvården

- Basuppgifter om klientrelationen
- Klienthandlingar, bl.a.
 - klientjournaler
 - socialvårdens beslut och utlåtanden
 - bedömningar av vårdbehovet och klientplaner
 - Samtycken, förbud, viljeyttringar

Recepttjänsten

- Läkemedelsföreskrivningar
- Uppgifter om expedieringar av recept på apoteken
- Begäranden om receptförnyelse
- Korrigeringar och makuleringar av recept
- Apotekens reserveringar av recept för expediering
- Expedieringar av recept som gjorts utomlands

Mina Kanta-sidor

- Häls- och sjukvårdsuppgifter och recept
- Donationsvilja och livstestamente
- Samtycke och förbud
- Logguppgifter om utlämnande av hälso- och sjukvårdsuppgifter
- Skötsel av ärenden för någon annan
- Uppgifter kunden själv lagrat bland uppgifter om välbefinnande

Datalagret för egna uppgifter

- Mätvärden
- Förhandsuppgifter som medborgaren själv meddelat
- Förfrågningar och svar

Arkivet över bildmaterial

- EKG- och bilddiagnostiska undersökningar

Läkemedelsdatabasen

- Basuppgifter om preparaten
- Uppgifter om läkemedelsutbyte
- Priser
- Uppgifter om utbytbarhet



På Mina Kanta-sidor kan du



**Mina Kanta- sidor kan
också användas via
mobilen.**



Bläddra bland dina recept-
och hälsouppgifter



Hantera ditt samtycke till elektro-
niskt recept i Europa



Begära att recept
förnyas



Hantera dina samtycken och
förbud och kvittera information



Hantera din donationsvilja
och ditt livstestamente



Uträtta ärenden för ditt barn som är
under 18 år



Kolla vart dina hälsouppgifter
lämnats ut



Bläddra bland sparade uppgifter om
ditt välbefinnande



Uträtta ärenden med fullmakt för en
myndig person

Mina Kanta-sidor 2021

Av finländarna använde så här många Mina Kanta-sidor

3,8

miljoner användare

39 %

ökning av antalet användare

42,4

miljoner besök

3,4

miljoner begäranden om förnyelse av recept

31 %

av alla begäranden om förnyelse under året

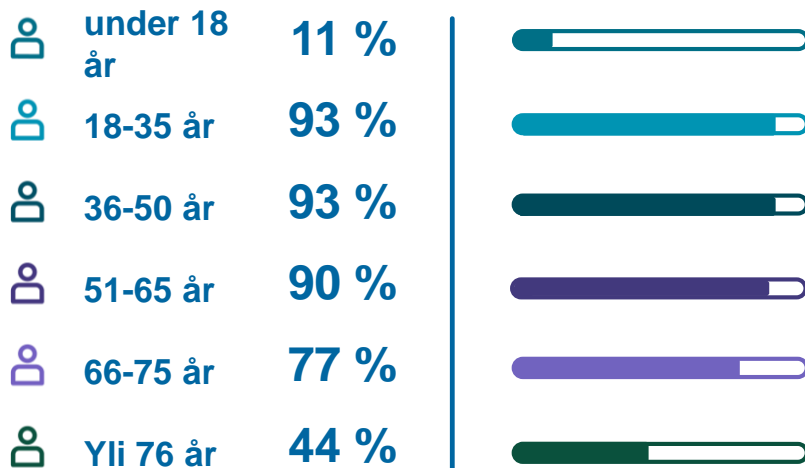
92 %

av 18-65-åringarna

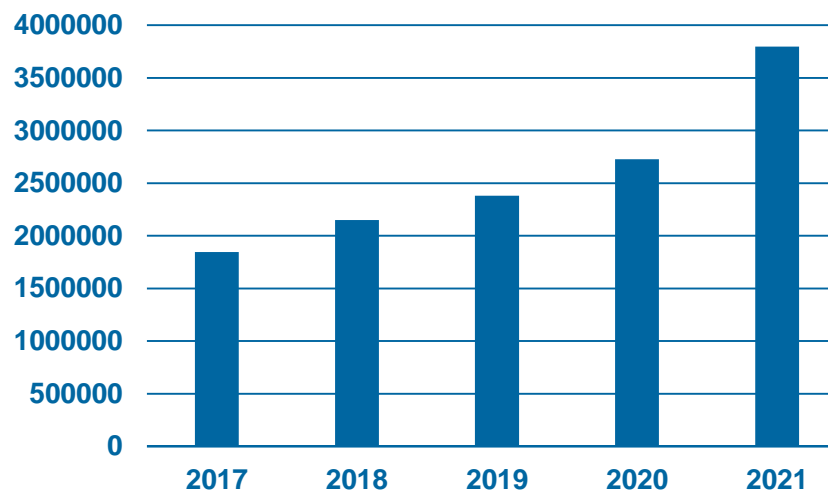
63 %

av över 65-åringarna

Andelen användare av Mina Kanta-sidor av hela åldersklassen



Användare av Mina Kanta-sidor



Mina Kanta-sidor är till för alla åldrar

Kanta

Kommande funktioner på Mina Kanta-sidor

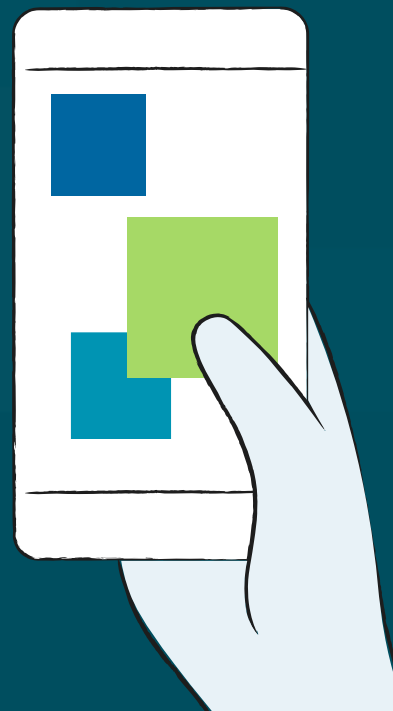
På Mina Kanta-sidor kan du i framtiden

1. Bläddra bland dina sammanställda uppgifter, t.ex. laboratorie- och bildiagnostiska undersökningar samt vaccinationer

2. Spara dina egna mätresultat:

- vikt, blodtryck, blodsocker, uppgifter om läkemedel som tagits

3. Bläddra bland dina klientuppgifter inom socialvården, tidsbokningsuppgifter och servicesedlar.



Använda mobilappen för Mina Kanta-sidor

A man with dark, wavy hair, wearing a black ribbed sweater, is smiling and looking towards a woman. The woman, seen from the side, is wearing a brown knitted sweater. They are sitting at a desk with a laptop. The background is a cozy room with a blue cabinet, a potted plant, and several framed pictures on the wall. The text "Fördelar med Kanta" is overlaid in the center of the image.

Fördelar med Kanta

Kanta

Kanta och medborgarna

Via Mina Kanta-sidor har medborgarna tillgång till sina hälso- och sjukvårdsuppgifter 24/7.

- Uppgifterna är tillgängliga även vid byte av vårdinstans eller boningsort
- Hälso- och sjukvårdsuppgifterna samt tillhörande information är i trygga händer
- Möjlighet att hantera och begränsa sina egna uppgifter
- Enhetliga och likvärdiga tjänster som är lika för alla



Att uppdaterad information finns tillgänglig på ett och samma ställe tryggar en högklassig och säker vård.

- Bättre integrerade vårdkedjor, när klient- och patientuppgifter som antecknats både inom den privata och offentliga hälso- och sjukvården finns i Kanta
- Information om kundens situation som helhet
- Förenklar djungeln av system och krav
- Ju fler professionella som använder Kanta, desto högklassigare och patientsäkrare är vården



En riksomfattande lösning för informationshanteringen inom social- och hälsovården garanterar enhetliga verksamhetssätt, effektivare verksamhet och lägre kostnader.

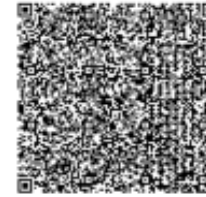
- Förbättrade möjligheter till informationsledning
- Allt starkare informationsbas och ökade forskningsmöjligheter
- Enklare och bättre beslutsfattande
- Effektivare styrning på riksnivå
- Banbrytare för internationell informationshantering inom social- och hälsovården



Case: Covid-19 i Kanta-tjänsterna

Covid-19 i Kanta- tjänsten

- Information om Covid-19 testresultaten och vaccinationerna finns tillgängliga på Mina Kanta -sidor
- Man kan även hämta ett koronaintyg från Mina Kanta –sidor
- I Finland fungerade intyget även nationellt som ett koronapass, t.ex. i restauranger
- 3,3 miljoner personer har hämtat intyget från Mina Kanta –sidor under 2021



Kanta

Skiss

Proof of Vaccination

Rokotustodistus / På svenska

Name Nimi / Namn	Meikäläinen, Matti Juhani Olavi
Date of Birth Syntymäpäivä / Födelsedag	1940-07-24
Certificate issued Suomeksi / på svenska	[VVVV-MM-DD]

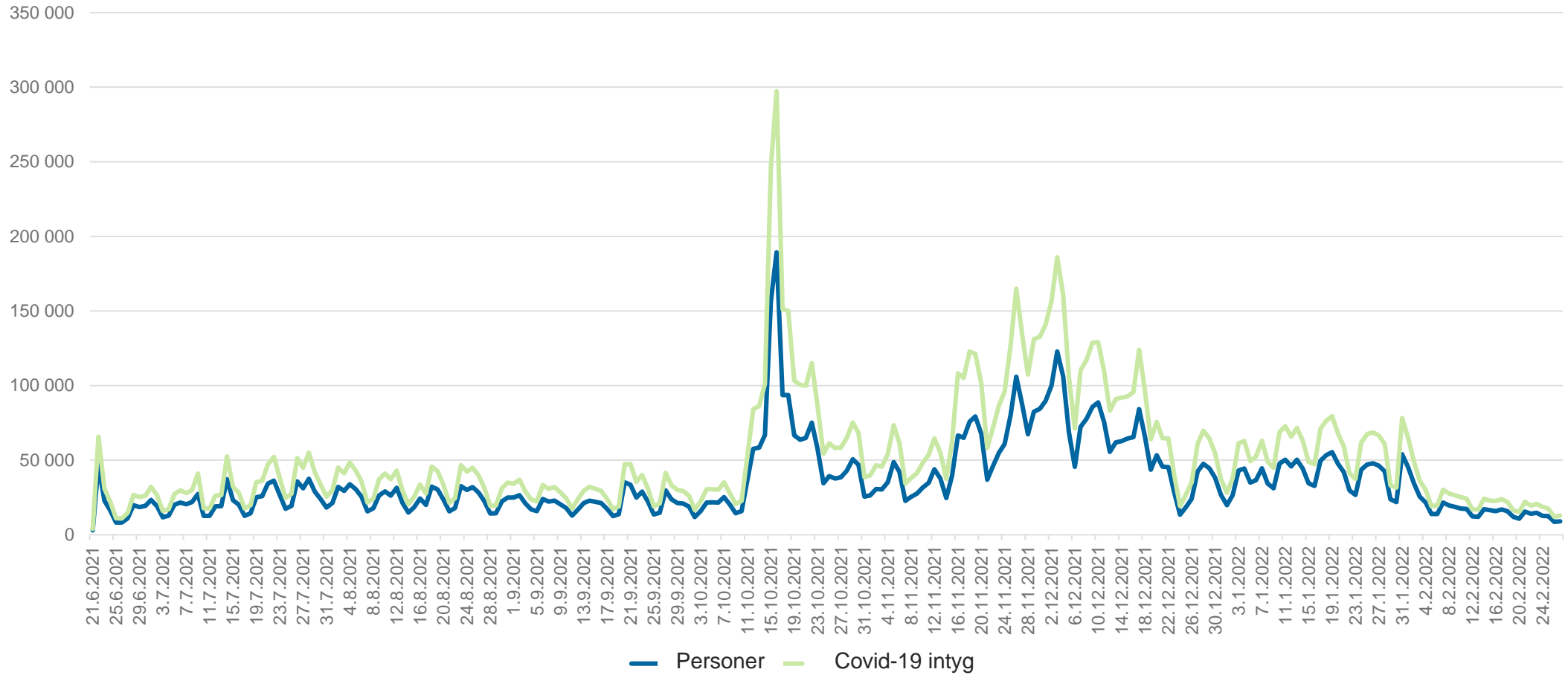
In english

Annetun rokotteen tiedot / På svenska

Vaccine Suomeksi / På svenska	J07BX03 covid-19 rokotteet
Vaccine medical product Suomeksi / På svenska	COMIRNATY
Brand Suomeksi / På svenska	Pfizer BioNTech
Doses Suomeksi / På svenska	[1 out of 2 doses]
Date of vaccination Rokotuksen antopäivä / På svenska	[VVVV-MM-DD]
Administrating centre Suomeksi / På svenska	[Name/code of administering centre]
Country of vaccination Suomeksi / På svenska	FI

Antalet hämtningar av EU Covid-19 intyg från Mina Kanta –sidor

Situationen 27.2.2022



Kanta

Fråga och läs mer:

kanta.fi/sv

kanta@kanta.fi



[@kantapalvelut](#)