



Rud Pedersen Public Affairs

Swedish Medtech Spring Summit
4 maj 2022

Rud Pedersen



Ella Bohlin, Seniorrådgivare

Ella Bohlin var fram till januari 2021 regionråd i Region Stockholm med ansvar för bl.a. cancervård, läkemedel och seniorvård. Ella har även varit styrelseledamot i fyra år i SKR.



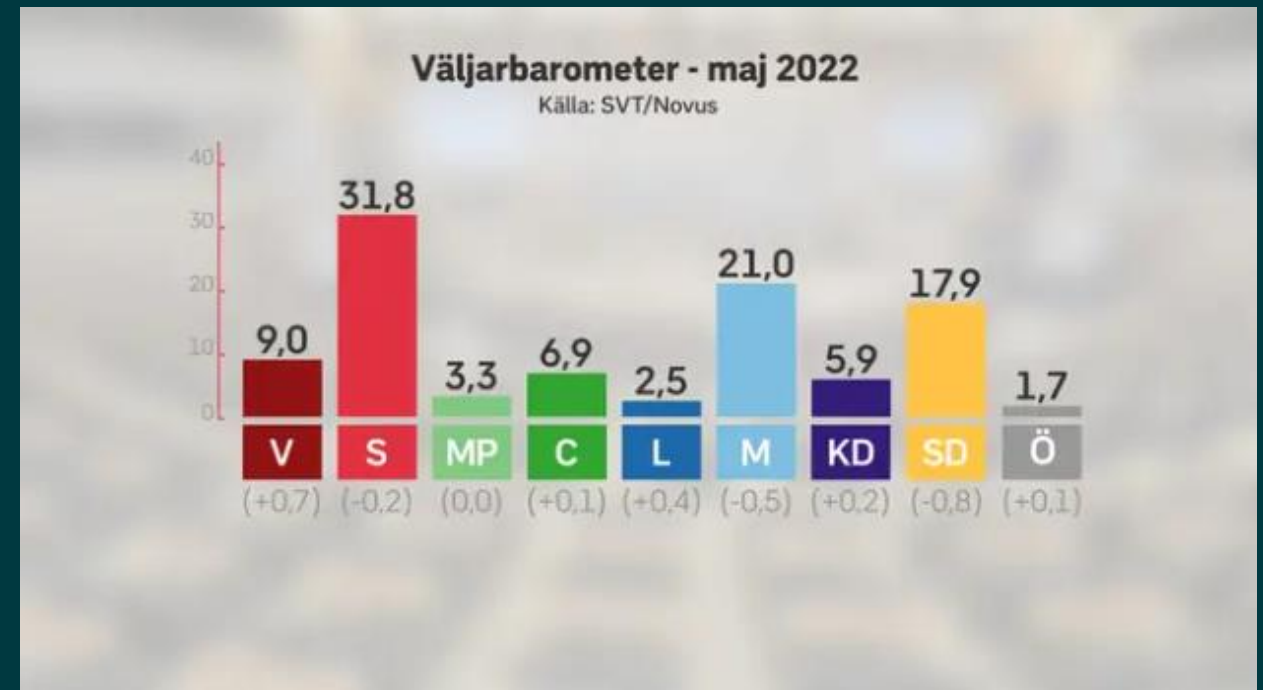
Anders Åkesson, Seniorrådgivare

Fram till oktober 2018 var Anders regionråd i Region Skåne. Han hade den positionen under tolv år och de sista fyra var han även vice ordförande i regionstyrelsen. Anders har även suttit med i sjukvårdsdelegationen inom SKR.



Valanalys – val i en osäker tid

- Efter årtionden av stabila regeringar har de senaste åren varit turbulenta
- En regeringsbildning kan bli både lång och svår men samtidigt kan ett försämrat säkerhetsläge påverka för ett ev bredare regeringssamarbete
- Det återstår dock att se om och hur många partier som kommer att lyckas med att klara 4-procentsspärren



Källa: <https://www.svt.se/nyheter/inrikes/sverigedemokraterna-tappar-i-skuggan-av-kriget> (SVT, Sverigedemokraterna tappar i skuggan av kriget, 220504)

Inrikespolitiska faktorer

- Hushållen står inför högre levnadskostnader
- Inflation
- Valdeltagandet ökar i Sverige
- Valberättigade beräknas öka med cirka 180 000 personer
- Fler äldre och yngre - cirka 1 070 000 är 75 år och äldre



Utrikespolitiska faktorer

- Rysslands krig innebär slutet av en era
- EU länderna samlar sig och de transatlantiska banden mellan USA och Europa stärks
- Nato - Sverige kommer sannolikt att ansöka om Natomedlemskap före Natotoppmötet den 29 juni



Valanalys – väljarnas viktigaste frågor

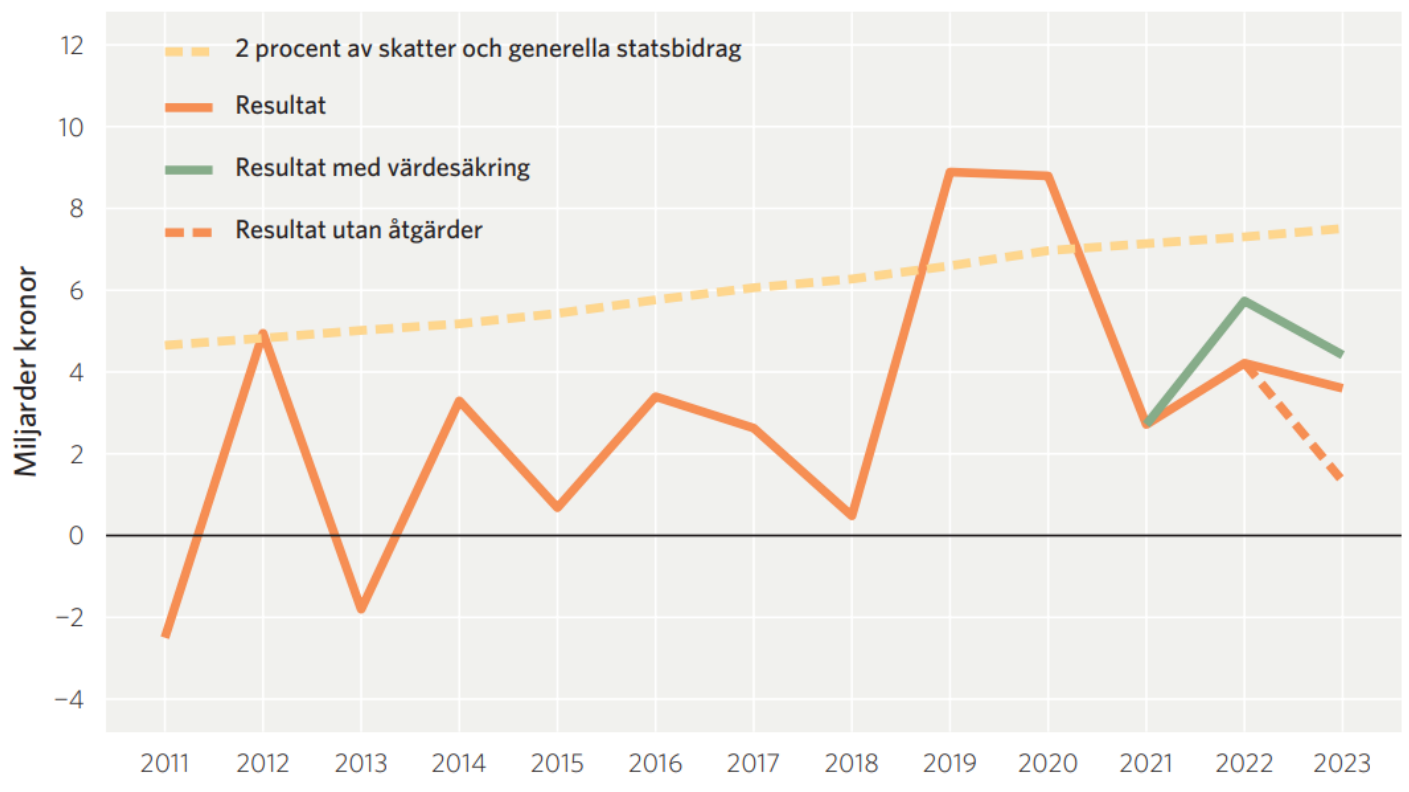
Vården har varit en viktig fråga under pandemin, Novus aprilmätning bekräftar detta med 64% av väljarna som rankar vården som valets viktigaste fråga.

NOVUS		April 22	Mars 22	Jan 22	Dec 21	Aug 21	Juni 21	Apr 21	Feb 21	Nov 20	Sep 20	Jun 20	Feb 20	sep 19	sep 18
1	Sjukvården	64% (+4)	60%	65%	63 %	60%	59%	65%	66%	63%	56%	68%	64%	57%	63%
2	Lag och ordning	53% (+1)	52%	56%	56 %	57%	51%	53%	49%	55%	55%	45%	53%	50%	50%
3	Skola och utbildning	47% (0)	47%	43%	51 %	43%	48%	47%	47%	49%	44%	51%	49%	48%	52%
4	Invandring/integration	43% (-2)	45%	50%	53 %	53%	50%	52%	49%	55%	53%	51%	55 %	51%	56%
5	Försvaret	36% (+9)	27%	19%	13 %	12%	13%	15%	20%	16%	14%	17%	17%	18%	17%
6	Energipolitik	36% (-2)	38%	31%	31 %	23%	18%	20%	19%	17%	15%	13%	17%	16%	13%
7	Miljö och klimat	34% (-1)	35%	34%	39 %	43%	34%	38%	38%	38%	38%	33%	34%	36%	37%
8	Äldreomsorg	33% (0)	33%	36%	35 %	35%	34%	36%	45%	38%	38%	43%	39%	35%	38%
9	Landets ekonomi	30% (+1)	29%	30%	29 %	26%	30%	33%	32%	36%	34%	37%	30%	31%	30%
10	Pensioner	27% (+2)	25%	26%	30 %	27%	26%	24%	27 %	25%	26%	26%	28%	27%	26%

Källa: <https://novus.se/valjarforstaelse-arkiv/viktigaste-politiska-fragan-april-2022/> (Novus, *Viktigaste politiska frågan april 2022*)



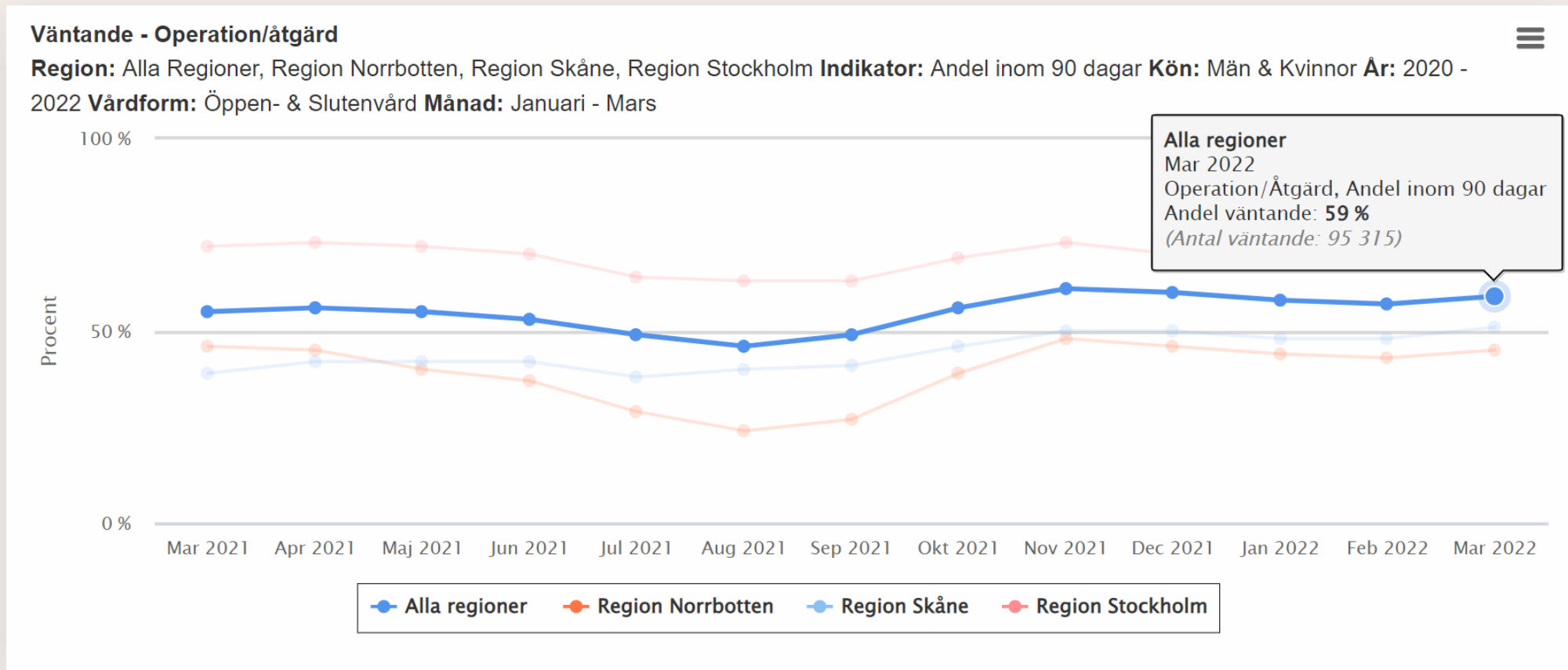
Diagram 20 • Regionernas resultat samt 2 procent av skatter och bidrag
Miljarder kronor



Källa: Statistiska centralbyrån och Sveriges Kommuner och Regioner.

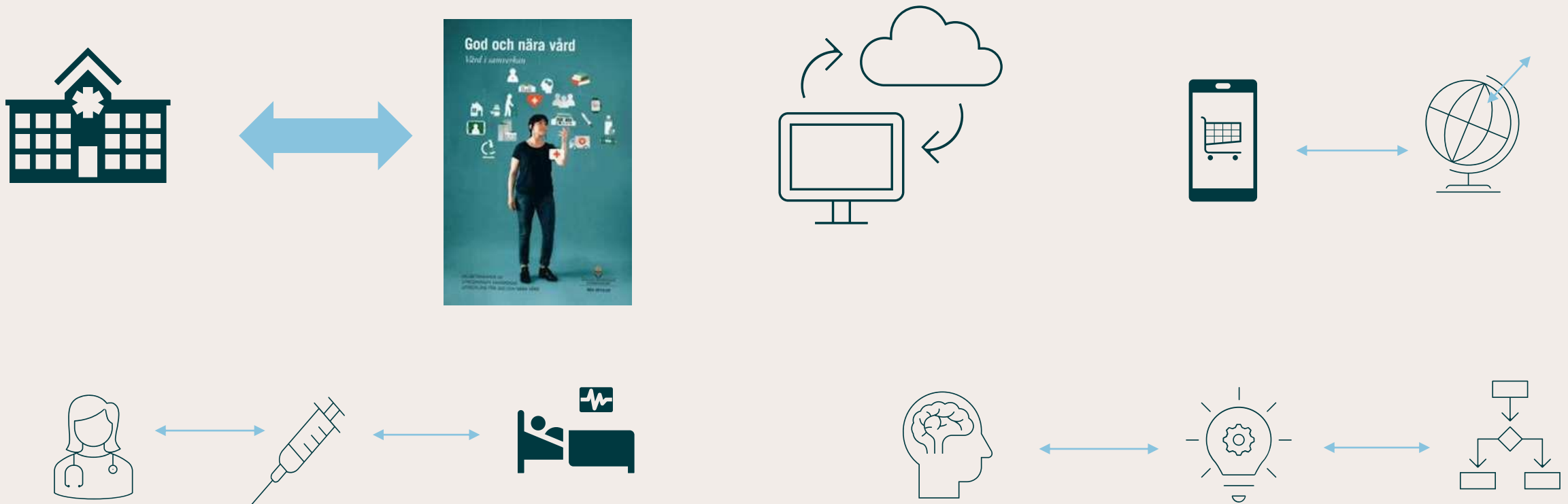
11 miljarder har staten tillfört under mandatperioden. 2002 var vårdens kostnader 8.3 % av BNP. 2020 11.5 % enligt SCB.

Tillit / Förtroende / Tillgänglighet / Likvärdighet skall levereras i en komplex samverkande miljö som regionalt kan vara politiskt föränderlig



Källa: Väntetider i vården

Många pågående processer i ett osäkert läge - som kräver närvaro, flexibilitet och omvärldsanalys





Rud Pedersen Public Affairs

Swedish Medtech Spring Summit
4 maj 2022

| :RUD
PEDERSEN
GROUP